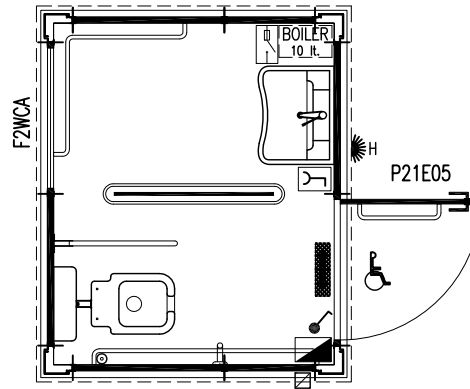
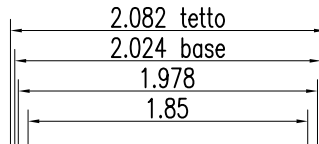


YPSILON 20

- Altezza esterna 2,492
Altezza interna 2,200
- Altezza esterna 2,692
Altezza interna 2,400
- Altezza esterna 2,992
Altezza interna 2,700
- Altezza esterna 3,292
Altezza interna 3,000



LEGENDA INFISSI:

P21E05 - Porta cieca - mm 975x2110h - con maniglione per disabili

F2WCA - Finestra wasistas mm 975x500h dotata di vetro camera mm 4-9-4 opaco

LEGENDA IMPIANTI

<input checked="" type="checkbox"/>	Ingresso alimentazione		Pres a monofase 10A stagna
	Quadro elettrico		Campanello d'allarme
	Plafoniera schermata 1x36W		Lampada di emergenza 6W
	Interruttore singolo stagno		Interruttore boiler
	Avvisatore ottico-acustico		

REV.	DATA	MODIFICHE	ELABORATO DA:	APPROVATO DA:
COSTRUZIONI PREFABBRICATE COMPONENTI AMES S.p.A. - S.P. 323 - Pagliarone S. Vito - Km 1,00 84090 Montecorvino Pugliano - Salerno Tel. 0828/359111 - Fax 0828-350116			SOSTITUISCE	
OGGETTO: CONTAINER " YPSILON 20 " - Servizio igienico disabili			SOSTITUITO	
ELABORATI: PIANTA			DAL:	
COMMITTENTE:			FOGLIO 1 / 1 DI	
RIF. OFFERTA	COMMESSA	CODICE PARTE	FILE	
			AMES006	
ELABORATO DA:		APPROVATO DA:	FORMATO	DATA
			210x297	27-03-09
P4B.T3 - REV. 1 DEL 20/11/07 - file: TESTATA7A.DWG - DOCUMENTO DI PROPRIETA' DELLA AMES S.p.A. - DIRITTI TUTELATI A TERMINI DI LEGGE				